

COMBAT POUR UN ACCÈS À LA SANTÉ POUR TOUS

Chère lectrice, Cher lecteur,

Le 15 octobre 2023 Médecins du Monde Luxembourg a célébré ses 10 années d'existence.

En tant que président, je tiens à féliciter nos merveilleuses équipes qui s'engagent depuis 10 ans pour que tout un chacun, vivant la précarité au Luxembourg, ait accès à la santé.

La santé est définie par l'Organisation Mondiale de la Santé comme un état de total bien-être physique, mental et social. Et l'accès à la santé est selon la Déclaration Universelle des Droits de l'Homme de 1948 un droit fondamental de tout être humain.

Mais durant l'année passée 2023, les équipes médico-psycho-sociales de MdM ont soigné dans nos différentes consultations à Bonnevoie et à Esch-sur-Alzette 1.193 personnes malades, vivant la précarité au Luxembourg, sans accès au système national de santé.

Depuis la pandémie, les personnes gravement malades dont l'état de santé n'est pas compatible avec une vie à la rue, sont hébergées et soignées, grâce au soutien du Ministère de la Santé, dans une structure de 10 lits, tout d'abord à Weiler-la-Tour, et depuis mars 2022 à l'Escale, à Esch-sur-Alzette, grâce à une coopération entre Médecins du Monde et le Centre Hospitalier Emile Mayrisch.

Suite à notre plaidoyer sans faille en faveur de la santé pour tous, les Ministères de la Santé et de la Sécurité Sociale ont instauré en avril 2022 le projet pilote de la Couverture Universelle de Santé CUSS. Depuis nos équipes sociales et administratives s'efforcent, ensemble avec leurs partenaires sociaux, d'en faire bénéficier autant de personnes vulnérables que possible, mais, outre des ressources humaines et budgétaires insuffisantes, il y a des barrières d'accès souvent insurmontables.

Tout en étant convaincu que tous les malades sont égaux et que la non-assistance à personne en danger est inconcevable, je tiens à encourager et à remercier vivement toutes nos équipes de bénévoles et de salariés pour leurs engagements exemplaires et compétents en faveur des plus démunis.

Enfin, je voudrais dire aussi un grand Merci à tous nos donateurs pour la confiance, la solidarité et la générosité qu'ils témoignent à notre association.

Dr Bernard Thill

Président de Médecins du Monde Luxembourg



DES BESOINS MÉDICAUX À NE PAS NÉGLIGER !

DE 2016 À 2023,
LES ÉQUIPES BÉNÉVOLES
DE MÉDECINS DU MONDE
ONT ACCUEILLI, SOIGNÉ ET ACCOMPAGNÉ
5.227 PERSONNES

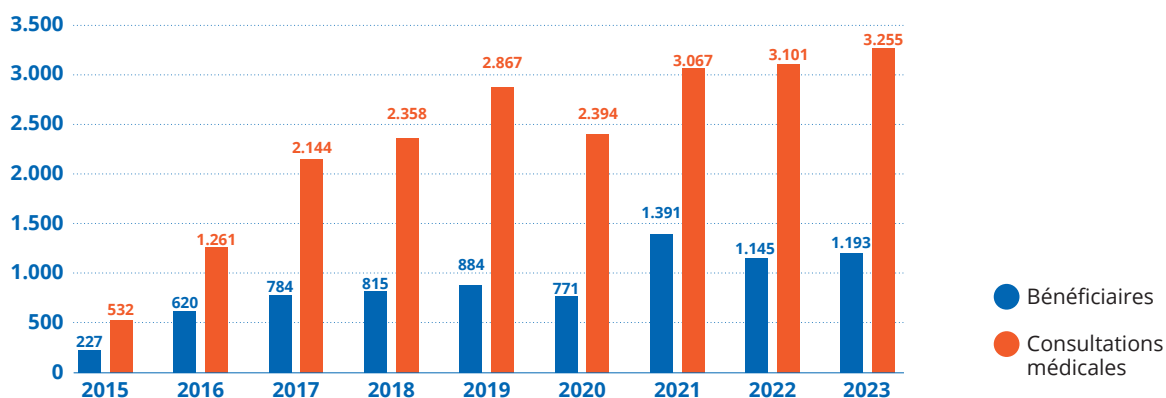
EN 2023,
MÉDECINS DU MONDE
A ÉTÉ CONFRONTÉ À
**40 SITUATIONS
D'URGENCE**



LES PERSONNES ACCUEILLIES

- Pour des besoins de santé,
- un soutien psychologique,
- un accompagnement social ou administratif (dont l'accès à la Couverture Universelle des Soins de Santé, CUSS).

1.193 BÉNÉFICIAIRES ONT ÉTÉ ACCUEILLIS DANS LES LIEUX DE CONSULTATION



	2023	2022	2021	2020	2019
Nombre de personnes différentes accueillies dans les services médico-psycho-sociaux (bénéficiaires)	1.193	1.145	1.391	771	884
Première visite chez Médecins du Monde	60 %	63 %	74 %	59 %	66 %
Répartition Hommes / Femmes (%)	71 % / 29 %	68 % / 32 %	69 % / 31 %	78 % / 22 %	79 % / 21 %
Nombre de personnes âgées de moins de 18 ans	50	49	37	20	40
Âge : 35- 54 ans	48 %	49 %	53 %	51 %	48 %
Nationalités différentes	90	87	87	68	81



« J'ai 65 ans, je suis venu chez Médecins du Monde parce que j'ai des fortes douleurs au pied. Je cours, je suis sportif et je me suis blessé mais je n'ai pas pu me soigner dans le système de soins. Je n'ai pas d'assurance maladie. Chez Médecins du Monde j'ai pu suivre des séances de kinésithérapie et depuis j'ai moins mal et surtout je peux remarcher correctement. »

Monsieur P.

CENTRE D'ACCUEIL, DE SOINS ET D'ORIENTATION (CASO) D'ESCH-SUR-ALZETTE

SITUÉ AU N°3, QUARTIER - NOUVEAUX LOCAUX

Depuis le 8 août 2023, à 5 minutes à pied en sortant de la gare, vers la droite, se trouve le nouveau CASO, mis à disposition gracieusement par la Ville d'Esch-sur-Alzette. Positionné à l'angle de deux rues, il y accueille désormais les bénéficiaires de soins.

HEURES D'OUVERTURE DES PERMANENCES DE SOINS SANS RENDEZ-VOUS :

- Les lundis après-midi, de 15h00 à 17h00 (depuis le 13 novembre 2023)
- Les jeudis matin, de 10h00 à 12h00

POUR QUI ?

Pour toute personne vivant sur le territoire du Grand-Duché du Luxembourg, en souffrance, n'ayant pas accès aux soins, par exemple :

- Femmes vulnérables avec enfants
- Personnes : sans abri, en situation de grande précarité, sans papiers, sans adresse, sans sécurité sociale

COMMENT ?

Des soins sont prodigués dans le centre médical à raison de \pm 2 heures par permanence. Les consultations, sans rendez-vous et gratuites sont assurées par des équipes essentiellement bénévoles : des accueillant(e)s, un(e) assistant(e) social(e), un(e) psychologue, un médecin, un(e) infirmier-er (ère).

LES SERVICES OFFERTS :

Élargissement de l'offre de soins :

- Soins médicaux immédiats
- Prises de rendez-vous pour les soins spécialisés
- Consultation kinésithérapie
- Consultation orthopédie
- Consultations pour maladies chroniques
- Consultation assistance sociale : rendez-vous sociaux et CUSS
- Vaccination et prévention
- Distribution de manteaux solidaires et de protections hygiéniques.





EN 2023

205 PERSONNES

ONT BÉNÉFICIÉ DE

438 CONSULTATIONS

DE SOINS MÉDICAUX

484 CONSULTATIONS SOCIALES

ONT ÉTÉ OFFERTES À

244 PERSONNES

LE CENTRE D'ACCUEIL, DE SOINS ET D'ORIENTATION (CASO) DE BONNEVOIE

SITUÉ AU N°30, DERNIER SOL

Heures d'ouverture des permanences de soins sans rendez-vous :

- Les lundis et vendredis matin de 10h00 à 12h00
- Les mercredis après-midi de 17h00 à 20h00

POUR QUI ?

Pour toute personne vivant sur le territoire du Grand Duché du Luxembourg, en souffrance, n'ayant pas accès aux soins, par exemple :

- Femmes vulnérables avec enfants
- Personnes : sans abri, en situation de grande précarité, sans papiers, sans adresse, sans sécurité sociale

COMMENT ?

Des soins sont prodigués dans le centre médical. Les consultations, sans rendez-vous et gratuites, sont assurées par des équipes essentiellement bénévoles : des accueillant(e)s, un(e) assistant(e) social(e), un(e) psychologue, un médecin, un(e) infirmier(ère).

LES SERVICES OFFERTS :

- Soins médicaux immédiats
- Prises de rendez-vous pour les soins spécialisés
- Possibilité de soutien psychologique immédiat
- Possibilité de consulter une assistante sociale
- Soins en pédicure
- Soins en psychiatrie
- Soins des maladies chroniques
- Soins en psychologie
- Assistance sociale : rendez-vous sociaux et CUSS
- Vaccination et prévention
- Distribution de manteaux solidaires et de protections hygiéniques.



EN 2023

802 PERSONNES

ONT BÉNÉFICIÉ DE

1.706 CONSULTATIONS

DE SOINS MÉDICAUX

1.278 CONSULTATIONS SOCIALES

ONT ÉTÉ OFFERTES À

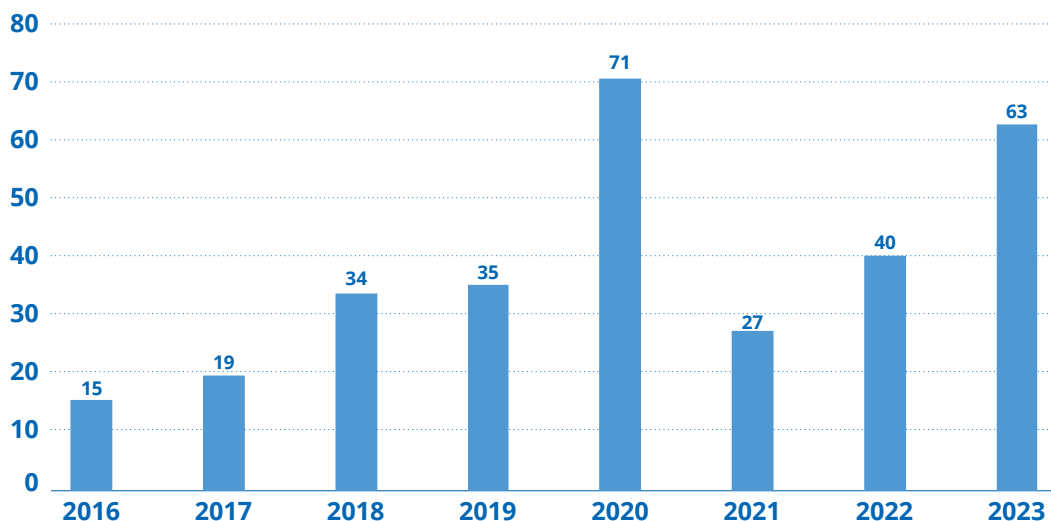
823 PERSONNES

CAMPAGNE NATIONALE DE VACCINATION

Avec un accès aux soins, une personne atteinte d'une grippe préfère rester à l'intérieur, dans son lit et se reposer au lieu de sortir. Les personnes qui vivent dans des situations très précaires, sans abri, sans accès aux soins, ont une santé qui peut se dégrader très rapidement et mener à des complications médicales qui risquent de leur être fatales, d'où l'importance de la prévention.

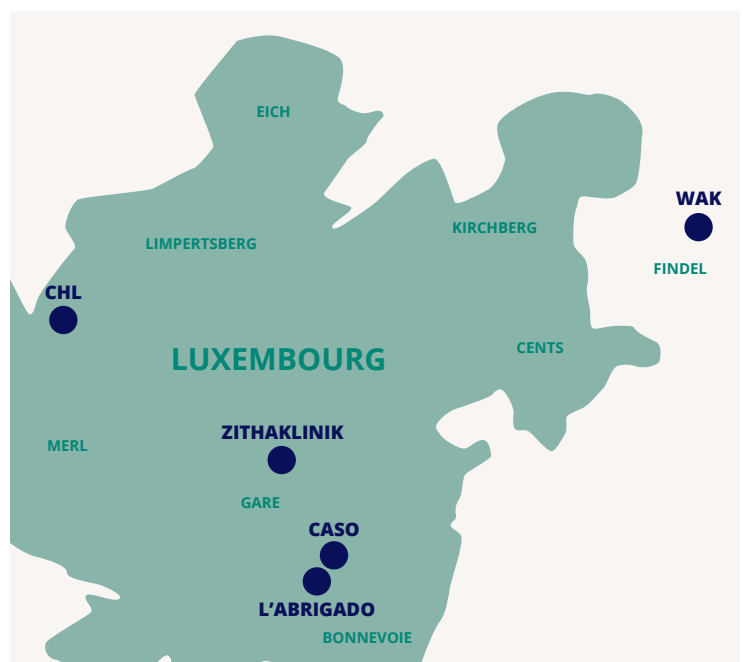
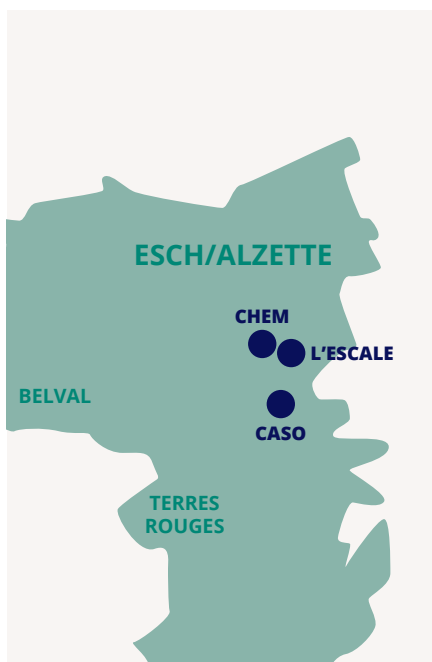
**EN 2023,
63 PERSONNES**
ONT BÉNÉFICIÉ UN ACCÈS GRATUIT
À LA VACCINATION CONTRE
LA GRIPPE SAISONNIÈRE.

PERSONNES VACCINÉES CONTRE LA GRIPPE SAISONNIÈRE

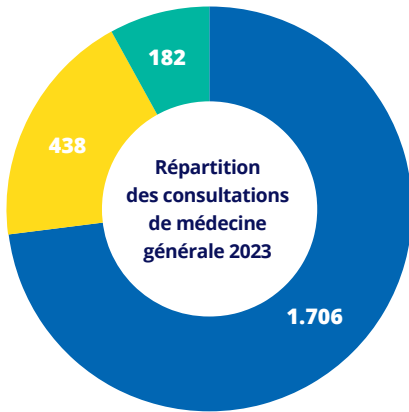




LES LIEUX DE CONSULTATION



2023 EN CHIFFRES



- CASO Bonnevoie
- CASO Esch/Alzette
- Wanteraktioun

CASO Esch-sur-Alzette : 205 patients
CASO Bonnevoie : 802 patients
Wanteraktioun : 106 patients
 (de janvier à avril 2023)

soit **2.326 consultations** de médecine générale qui ont permis un accès aux soins à **999 patients** différents

Soins de rue :
48 tournées et 948 contacts créés

Soins en santé mentale :
30 personnes suivies au cours de 86 consultations

Soins dentaires :
94 personnes soignées, 25 d'entre elles ont bénéficié d'une prothèse

Soins ophtalmologiques :
12 paires de lunettes offertes

Soins spécialisés :
553 consultations (soins bucco-dentaires, kinésithérapie, gynécologie, psychologie, pédicurie médicale, psychiatrie...)

À LUXEMBOURG

Wanteraktioun	
CASO Bonnevoie	
Centre Hospitalier de Luxembourg (CHL)	
Hôpitaux Robert Schuman (HRS)	

À ESCH/ALZETTE

Centre Hospitalier Emile Mayrisch (CHEM)	
CASO Esch/Alzette	
L'Escale	

- | | | |
|------------------------|---------------------|----------------|
| Médecine générale | Soins de rue | Kinésithérapie |
| Soins dentaires | Pédicurie médicale | CUSS |
| Soins ophtalmologiques | Orientation sociale | |
| Santé mentale | Soins spécialisés | |

LES SOINS HORS DES CASO

LES SOINS DE RUE

Dans les quartiers de Bonnevoie, de la gare de Luxembourg et jusque dans la Ville Haute, Médecins du Monde organise des tournées de soins de rue. Le lundi matin, un(e) infirmier/-ère bénévole de Médecins du Monde, accompagné(e)

d'un éducateur d'Inter-Actions, sillonnent les rues pour sensibiliser les personnes sans abri à l'importance de l'hygiène et de la prévention et pour les orienter vers les permanences des CASO de Médecins du Monde.

EN 2023,

48 TOURNÉES DE RUE

ONT ÉTÉ ORGANISÉES, PERMETTANT

948 CONTACTS

PRIS AVEC DES PERSONNES EXTRÊMEMENT
VULNÉRABLES, DONT 19 % DE FEMMES



À L'ABRIGADO : CONSULTATIONS MÉDICALES ET SUBSTITUTION BAS SEUIL

Dans le cadre d'une convention de partenariat signée en 2018 avec le Comité national de défense sociale (CNDS) pour le programme Abrigado, organisme gestionnaire de la salle de consommation de drogues à moindres risques, Médecins du Monde y assure des permanences de médecine générale. Tout au long de l'année 2023, trois médecins salariés de Médecins du Monde

y ont assuré 30h/semaine de travail médical. Les consultations bas seuil de substitution aux opiacés par méthadone représentent 50 % de l'activité médicale, en considérant que les personnes viennent prendre leur traitement sur place quotidiennement.

**LES CONSULTATIONS DE SUBSTITUTION APPROCHENT LES
50 % DE L'ACTIVITÉ MÉDICALE
EN CONSIDÉRANT QUE LES PERSONNES VIENNENT PRENDRE
LEUR TRAITEMENT SUR PLACE QUOTIDIENNEMENT**

CONSULTATIONS À LA WANTERAKTIOUN (WAK)

Jusqu'au 13 avril 2023, les professionnels de santé bénévoles et salariés de Médecins du Monde ont offert un suivi médical pour les personnes hébergées à la WanterAktioun (WAK) au Findel.

Faute de locaux mis à sa disposition, Médecins du Monde n'a pas pu continuer d'offrir un accès à la santé aux personnes fréquentant la WAK 2023-2024.

**182 CONSULTATIONS
DE SOINS MÉDICAUX ONT ÉTÉ OFFERTES À 106 PERSONNES**



L'ESCALE

ESCH-SUR-ALZETTE - CONSOLIDATION DU PROJET

Depuis le 22 mars 2022, Médecins du Monde et le Centre Hospitalier Emile Mayrisch (CHEM), avec le soutien du Ministère de la Santé, gèrent le programme « L'Escale », dont les 10 lits permettent la prise en charge et l'hébergement, pendant une durée déterminée, de personnes sans abri, gravement malades et particulièrement vulnérables d'un point de vue de santé, indépendamment de leur statut légal. Bien que leur état de santé ne nécessite pas d'hospitalisation, il demeure incompatible avec la vie en rue.

Tout au long de l'année, des médecins ont assuré des permanences hebdomadaires et des suivis thérapeutiques.

En 2023, le taux de réussite des projets thérapeutiques s'élève à 88 %.

**566 CONSULTATIONS
MÉDICALES
Y ONT ÉTÉ OFFERTES
ET
3.304 NUITÉES
DURÉE MOYENNE
DE SÉJOUR : 4,5 MOIS**



À l'Escale, les pathologies les plus fréquentes en 2023 sont différentes formes de cancer. Les autres séjours sont nécessités par des soins de plaie, des soins de convalescence post-opératoire, la stabilisation de personnes souffrant d'affections cardio-vasculaires, respiratoires et digestives.



POUR RÉPONDRE AUX BESOINS

**160 BÉNÉVOLES
ACTIFS EN 2023**

**DONT 24 NOUVEAUX ET
60 RENOUVELLEMENTS
DE CONVENTIONS BÉNÉVOLES**



ILS DONNENT ET ILS PARTAGENT

	SPÉCIALITÉS / FONCTIONS	160
	Médecin généraliste	14
	Infirmier(ère)	25
	Assistante sociale	5
	Aide-soignante	1
	Assistante dentaire	5
	Dentiste	10
	Dermatologue	4
	Diabétologue	1
	Cardiologue	1
	Ophthalmologiste	3
	Angiologie - Phlébologie	1
	Podologue	4
	Kinésithérapeute	4
	Pédicure	1
	ORL	1
	Neurologue	2
	Gastro-entérologue	1
	Hématologue	1
	Gynécologue	5
	Orthopédie, traumatologie, auriculothérapie	3
	Orthophoniste	1
	Nutritionniste	1
	Radiologie	1
	Pneumologue	1
	Médecin physique	1
	Pharmacien(ne)	1
	Psychologue	10
	Psychiatre (Médecin)	3
	Accueillant(e)	14
	Communication	6
	Administratif	5
	Plaidoyer	4
	Comptabilité / gestion dons	11
	Logistique	7
	Ressources humaines / bénévolat	2

MÉDECINS ET PROFESSIONNELS DE SANTÉ

SANTÉ MENTALE

NON-MÉDICAUX





Une fois par an, bénévoles, salariés et membres du CA se rassemblent pour échanger des bonnes pratiques, des expériences de travail sur le terrain et pour se rencontrer tous ensemble. L'événement « Université Médecins du Monde » a lieu durant toute une journée d'activités. Le 25 novembre 2023, il s'est déroulé dans la salle des Sœurs Franciscaines, à Belair Luxembourg.

LES SOINS MÉDICAUX SPÉCIALISÉS

SUIVIS MÉDICO-PSYCHO-SOCIAUX SPÉCIALISÉS ET SUR RENDEZ-VOUS

Les permanences de soins de première ligne donnent accès à un suivi médical, offert par une équipe bénévole et pluridisciplinaire de professionnels du secteur médico-social. Les soins spécialisés, soins de deuxième ligne sont donnés sur rendez-vous et après vérification de la situation sociale du demandeur.

EN 2023, LE NOMBRE TOTAL DE CONSULTATIONS (SOINS SPÉCIALISÉS ET AUTRES SOINS MÉDICAUX) A REPRÉSENTÉ

553 RENDEZ-VOUS

LES SOINS BUCCO-DENTAIRES

Les soins bucco-dentaires sont assurés les mercredis au Centre Hospitalier de Luxembourg (CHL), dans la salle des urgences dentaires de la *Kannerklinik* par une équipe de 7 médecins dentistes bénévoles. 2023 a été l'année d'un renforcement des équipes et de la réforme de la dentisterie avec la révision des processus d'activité.

Des soins dentaires sont également assurés dans les cabinets privés de 4 médecins dentistes bénévoles, situés dans le Nord, l'Est et le Sud du pays. Ils prennent aussi en charge les urgences dentaires constatées par les médecins dans les CASO.



EN 2023, AU CHL,

**54 PERMANENCES,
94 PATIENTS DIFFÉRENTS SOIGNÉS,
264 CONSULTATIONS.**

UN TOTAL DE

**1.013 ACTES DE SOINS.
25 PERSONNES**

ONT PU BÉNÉFICIER D'UNE NOUVELLE PROTHÈSE

LES SOINS OPHTALMOLOGIQUES

Les **suivis ophtalmologiques** sont offerts par **3 médecins ophtalmologiques bénévoles** aux Hôpitaux Robert Schuman (HRS), sur le site du Kirchberg ou dans leur propre cabinet. Depuis

2016, les soins ophtalmologiques entrent dans le cadre du programme « Des lunettes pour tous » développé en partenariat avec d'autres associations du secteur social.

EN 2023,

12 PAIRES DE LUNETTES

OFFERTES À DES PERSONNES MALVOYANTES ET SANS ASSURANCE MALADIE

LES AUTRES SOINS SPÉCIALISÉS

Tous les **autres soins spécialisés** sont organisés, soit dans les cabinets privés de médecins bénévoles, soit lors de consultations sur rendez-vous dans les CASO de Bonnevoie et Esch-sur-Alzette. Les spécialités les plus sollicitées en 2023 sont les suivantes: **psychiatrie, ortho-**

pédie, radiologie, infectiologie, cardiologie, dermatologie, ORL et pédiatrie. Des suivis en **kinésithérapie** et **pédicurie médicale** ont également été réalisés.

LE PÔLE SESAME, DÉDIÉ À LA SANTÉ MENTALE

Depuis 2015, Médecins du Monde propose une aide en santé mentale grâce à son **Service Santé Mentale** (SESAME).

EN 2023, GRÂCE À L'ENGAGEMENT DE 10 PSYCHOLOGUES,

30 PATIENTS

ONT BÉNÉFICIÉ DE

86 CONSULTATIONS





SOIGNER L'INJUSTICE

CÔTÉ SOCIAL

CONSULTATIONS, SUIVIS, ORIENTATIONS

Le développement du travail en réseau et le renforcement des partenariats sont des objectifs importants poursuivis par Médecins du Monde. Afin de favoriser l'intégration des personnes que ce soit dans le système de soins ou dans la société, le travail en réseau reste indispensable pour organiser les différentes démarches. Il permet la connexion des bénéficiaires de Médecins du Monde avec d'autres acteurs importants du secteur social. L'étroite collaboration avec les acteurs sociaux favorise l'échange et la prise en charge des situations sociales complexes à plusieurs niveaux. Médecins du Monde, avec le soutien de ses partenaires sociaux, a continué à distribuer des manteaux solidaires, qui se transforment en sac de couchage, en période hivernale.

CÔTÉ MÉDICAL

INITIATIVES EN FAVEUR DE TOUTE LA POPULATION

En 2023, faisant face à des problématiques touchant à la santé publique, Médecins du Monde a initié plusieurs réunions avec des spécialistes, afin d'apporter des données concernant des situations rencontrées sur le terrain.

Notamment, concernant le suivi de la prise en charge des patients vulnérables atteints de tuberculose avec des situations sociales complexes, ces rencontres ont permis de réunir la Ligue médico-sociale, le service d'infectiologie du Centre Hospitalier de Luxembourg, l'Inspection sanitaire, la Croix-Rouge, ainsi qu'une spécialiste de la tuberculose ayant pratiqué dans des milieux précaires. Des pistes devant améliorer le succès de ces suivis difficiles, ainsi que les différentes connaissances et expériences de terrain ont pu être échangées entre les différents intervenants.

L'ASSISTANCE SOCIALE

DES PATIENTS A CONCERNÉ

1.012 PERSONNES

QUI ONT BÉNÉFICIÉ DE

**2.515 DÉMARCHES
SOCIALES**

DANS LE CADRE D'UN PROGRAMME
DE PRÉVENTION CONTRE LE FROID,
AU TOTAL, DEPUIS L'AUTOMNE 2016,

112 MANTEAUX

SOLIDAIRES ONT ÉTÉ DISTRIBUÉS,
DONT 6 EN 2023

COUVERTURE UNIVERSELLE DE SOINS DE SANTE (CUSS)

Depuis avril 2022, l'équipe sociale implémente le projet pilote de la Couverture Universelle de Soins de Santé (CUSS), qui donne un accès à l'assurance maladie aux personnes remplissant les critères. En 2023, les personnes affiliées prioritairement étaient des personnes cumulant d'importantes vulnérabilités en santé. Faute de ressources humaines et financières suffisantes, les affiliations supplémentaires à la CUSS ont été stoppées en mars 2023. La CUSS, en insistant sur UNIVERSELLE, reste LE sujet du plaidoyer de Médecins du Monde.

CÔTÉ PLAIDOYER

Le groupe de travail « Plaidoyer » s'est réuni, tous les 2 mois, durant l'année 2023 par visio-conférence. Pour Médecins du Monde le plaidoyer, qui est une des activités phares de l'association, consiste à témoigner des injustices sociales et des répercussions de la précarité sur l'état de santé des plus démunis.

**126 CONSULTATIONS SOCIALES
CUSS ONT PU ÊTRE RÉALISÉES**

**27 AFFILIATIONS
ET 11 COAFFILIATIONS**



LE TRAVAIL NATIONAL EN RÉSEAU

Pour l'accès aux soins et au système de protection sociale qui dépend de nombreux paramètres sociaux, tels que le logement et le travail, Médecins du Monde a inclus son plaidoyer dans un travail en réseau **avec d'autres associations défendant les droits des plus vulnérables au Luxembourg**. Les revendications en faveur de la Couverture sanitaire universelle sont soutenues par la **Commission Consultative des droits de l'Homme et d'autres collectifs ou groupes de travail**, dont Médecins du Monde est membre, tels que la plateforme Cohésion sociale, plateforme Vivons sans violence, Ronnen Dësch.

Pour les soins des bénéficiaires, grâce au partenariat avec le **laboratoire d'analyses de biologie médicale, BioneXt Lab** :

LES AUTRES PARTENAIRES QUI AP- PORTENT LEURS BONS SOUTIENS SONT :

- La **Maison du Diabète**,
- Plusieurs **laboratoires dentaires**
- Des **pharmacies** (voir la liste sur www.medecinsdumonde.lu)
- Accords avec le CHEM, le CHL

**4.257 ANALYSES
ONT ÉTÉ RÉALISÉES GRATUITEMENT**

ACTIONS INTERNATIONALES

EN 2023, COMME LES ANNÉES PRÉCÉDENTES, LA PARTICIPATION DE MÉDECINS DU MONDE LUXEMBOURG A EU LIEU VIA :

- le comité des Présidents,
- le comité des Directeurs exécutifs,
- la « Domestic Programs Community »,
- la « Communication Community »,
- la « Fundraising Community »,
- la « Finance Community » et
- l'« Advocacy Community ».

Le rôle de Médecins du Monde Luxembourg au niveau du Réseau international se concrétise par la participation à l'effort humanitaire d'urgence fourni en cas de crise. En 2023, c'est en collectant des dons que Médecins du Monde Luxembourg a participé aux missions d'urgence développées par le Réseau international en Syrie/Turquie suite au tremblement de terre (février) et au Maroc suite au séisme de septembre.

MÉDECINS DU MONDE LUXEMBOURG EST MEMBRE DU RÉSEAU INTERNATIONAL DE MÉDECINS DU MONDE QUI EST CONSTITUÉ DE 17 ASSOCIATIONS DE SANTÉ DANS

17 PAYS :

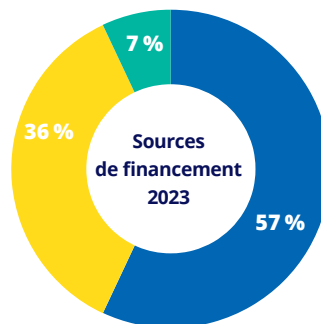
ALLEMAGNE, ARGENTINE, BELGIQUE, CANADA, ESPAGNE, ETATS-UNIS, FRANCE, GRÈCE, ITALIE, JAPON, LUXEMBOURG, PAYS-BAS, PORTUGAL, ROYAUME-UNI, SUÈDE, SUISSE ET TURQUIE.

LE RÉSEAU MÈNE DES PROJETS INTERNATIONAUX DANS 57 PAYS.



GRÂCE À VOS DONNS

En 2023, le **financement des activités** de Médecins du Monde a été assuré à 57 % grâce aux dons. Ce soutien crucial pour la continuité des soins offerts aux plus démunis provient de la générosité de personnes privées, de fondations, d'entreprises, de communes, de villes et de clubs. Quant au soutien du ministère de la Santé, il concerne essentiellement en la prise en charge de frais de personnel.



INDÉPENDANCE D'ACTION

Association militante pour plus de justice sociale et d'équité en santé, Médecins du Monde veille à garder un équilibre entre ses revenus provenant de subsides et ceux issus des dons : en 2023, **l'État a participé à hauteur de 36 % des revenus totaux de l'association.**

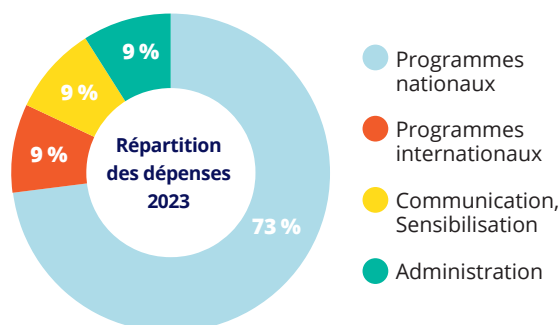
- Dons privés
- Ministère de la santé
- Autres sources de revenu

Le financement des programmes nationaux demeure la principale dépense de l'association, absorbant 73 % des fonds utilisés en 2023.

En 2023, Médecins du Monde Luxembourg a également participé à deux importants projets d'urgence internationale en collaboration avec d'autres sections du réseau international de Médecins du Monde. Ces projets comprenaient la réponse à un séisme qui a dévasté le sud-est de la Turquie et le nord-ouest de la Syrie en février, ainsi qu'une intervention suite à un autre séisme en septembre, qui a ravagé le sud-ouest de Marrakech, au Maroc. La contribution de Médecins du Monde Luxembourg s'est élevée à 189.088,39 €, soit 9 % du total des dépenses annuelles.

Le financement d'activités de communication et sensibilisation témoigne de l'engagement durable de Médecins du Monde en faveur de la mise en place d'un accès universel à la santé au Luxembourg.

Quant aux **coûts administratifs**, ils demeurent réduits. Grâce à des partenariats, l'association parvient à minimiser ces frais.



EN 2023, TOUS ENSEMBLE, VOUS AVEZ DONNÉ

1.585,492.30 €

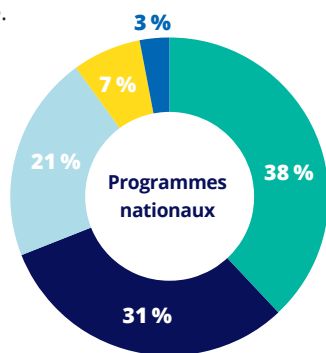
POUR SOUTENIR L'ACCÈS À LA SANTÉ POUR TOUTES ET TOUS AU LUXEMBOURG.
MERCI AU NOM DES BÉNÉFICIAIRES DE SOINS !

SOIGNER AU LUXEMBOURG

L'accès à des soins de santé primaires de qualité pour toute personne vivant au Luxembourg est l'un des principaux objectifs de Médecins du Monde: **38 % des dépenses sont directement liées au fonctionnement des lieux de consultation de médecine générale.**

Représentant 31% des dépenses, la Couverture Universelle des Soins de Santé (CUSS), prennent une place de plus en plus grande, en raison de l'augmentation du nombre de personnes affiliées au projet via MdM et des lourdes factures reçues dans le cadre du projet. Ces dépenses sont prises en charge par le Ministère de la Santé.

Les frais liés aux soins de deuxième ligne (soins en dentisterie, ophtalmologie, santé mentale, kinésithérapie, etc) avec les programmes L'Escale et les permanences médicales organisées à l'Abrigado ont représenté 21 % des dépenses de l'année.



En 2023, le budget lié au plaidoyer a été inclus dans le budget des programmes nationaux pour mettre en évidence l'importance de cet objectif primordial de l'association. Les coûts totaux liés au plaidoyer ont représenté 7% des dépenses de l'association.

Enfin, **3% des dépenses** liées aux programmes nationaux **concernent la prévention et les programmes «outreach», c'est-à-dire «allant vers les bénéficiaires».** Cette valeur est due principalement aux dépenses liées à Wanteraktioun, aux manteaux solidaires, aux soins de rue et à la vaccination contre la grippe.

L'ensemble de ces dépenses reflète la volonté des équipes bénévoles et salariée de Médecins du Monde d'offrir une prise en charge médicale pluridisciplinaire et de qualité.

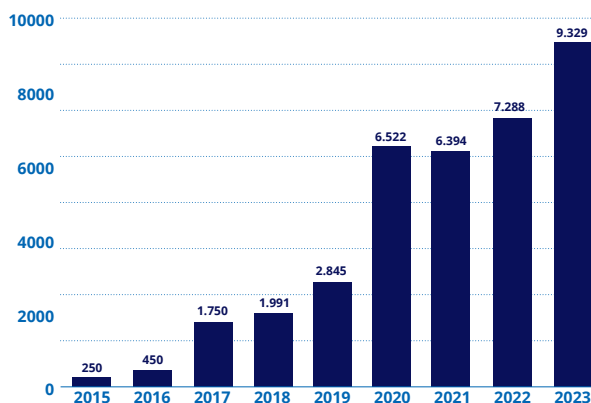
- Programmes de soins médico-psycho-sociaux
- Couverture Universelle des Soins de Santé (CUSS)
- Programmes de soins de 2^e ligne, L'Escale & Abrigado
- Plaidoyer
- Prévention & Outreach

ÉVOLUTION DU NOMBRE DE DONATEURS

En 2023, le nombre de personnes et d'organisations ayant fait un don à Médecins du Monde a augmenté à **9.329 donateurs.**

Parmi eux, **168 donateurs** ont soutenu Médecins du Monde par un **ordre permanent.** Ce soutien régulier permet de planifier les activités sur la durée et de garantir une continuité de l'accès aux soins.

1.585.492,30 € de dons privés collectés pour les programmes nationaux.



CÔTÉ LEGS ET TESTAMENT

En décembre 2023, Médecins du Monde a reçu son premier legs d'une valeur de 809.600 € (reporté à l'année comptable 2024).

LES MOMENTS FORTS DE 2023



FÉVRIER

25-26 février - Stand de sensibilisation au **40^{ème} Festival des Migrations**, des cultures et de la citoyenneté



AVRIL

26 avril 2023 - Visite de la **Rapporteuse spéciale de l'ONU** sur le droit à la santé, Madame Tlaleng Mofokeng, qui a noté que la formulation du droit à la santé dans la Constitution doit être comprise et exprimée dans la loi comme un droit global qui concerne non seulement l'accès aux équipements de santé, mais aussi les déterminants sous-jacents de la santé



MAI

Du 15 mai au 15 juin et du 15 septembre au 10 octobre - **Campagne Plaidoyer** avec le soutien de l'Oeuvre Grande Duchesse Charlotte



OCTOBRE

6 octobre - Inauguration du nouveau CASO Esch



OCTOBRE

15 octobre - Séance académique au Lycée des Garçons à Esch avec exposition de roll-up « **10 ans Mdm** », itinérante



OCTOBRE

17 octobre - Sensibilisation du grand public sur les rails



JUIN

19 juin - **Assemblée Générale**



AOÛT

08 Août - **déménagement** du CASO d'Esch sur Alzette



SEPTEMBRE

21 septembre - **Conférence de presse et nouveau site web**



NOVEMBRE

13 novembre - **ouverture de la 2^{ème} permanence** de soins au CASO Esch



NOVEMBRE

28 novembre - **Table ronde** sur le travail non déclaré organisé par le magazine « FORUM » avec témoignage de notre assistante sociale



DÉCEMBRE

11 décembre - lancement de la **Campagne de collecte de fonds** « Comme chaque année depuis 10 ans offrez une bonne santé » Visuel de la campagne

VOUS SOUHAITEZ AIDER MÉDECINS DU MONDE ?

FAITES UN DON

Pour effectuer un don unique ou un ordre permanent :

CCPLLULL IBAN LU40 1111 7023 9417 0000

BGLLLULL IBAN LU93 0030 0933 3757 0000

BILLULL IBAN LU75 0020 0100 0005 0700

Faites un don en 6 secondes



 **payconiq**

- Organisez un **événement** en faveur de Médecins du Monde
- Devenez **mécène** particulier
- Devenez **sponsor** à moyen ou long terme, si vous êtes une entreprise
- Faites un **legs**, inscrivez Médecins du Monde sur votre testament. Si cela vous interpelle, demandez notre brochure d'information.

Merci au nom des bénéficiaires de soins.

VOTRE CONTACT :

Tél. : **28 89 23 71 35**

ou donateur@medecinsdumonde.lu

DEVENEZ BÉNÉVOLE

Envoyez-nous votre candidature à benevole@medecinsdumonde.lu

**NOUS SOMMES TOUS
MÉDECINS DU MONDE !**



MÉDECINS DU MONDE

**Association sans but lucratif,
reconnue d'utilité publique**
agrée par le Ministère de la Santé

Siège social : 4, rue Berwart
L- 4043 Esch-sur-Alzette


B.P. 34 L-4001 Esch-sur-Alzette

Tél. : +352 28 89 23 71

Info@medecinsdumonde.lu

www.medecinsdumonde.lu

 / MdMLux

 /medecinsdumondeluxembourg/

 Médecins du Monde Luxembourg

RC F9731

Rédaction, données statistiques et témoignages :

Guillaume Bastin, Laetitia Devaux,
Paulo de Oliveira, Evelyne Fries, Carmen Franco,
Stéphanie Gardini, Yann Gorges,
Laura Talasman, Sylvie Martin, Sylvie Masson,
Olivier Messembourg, Brigitte Michaelis, David
Pereira, Julie Schonne, Alice Zogo.

Mise en page : Vous Agency

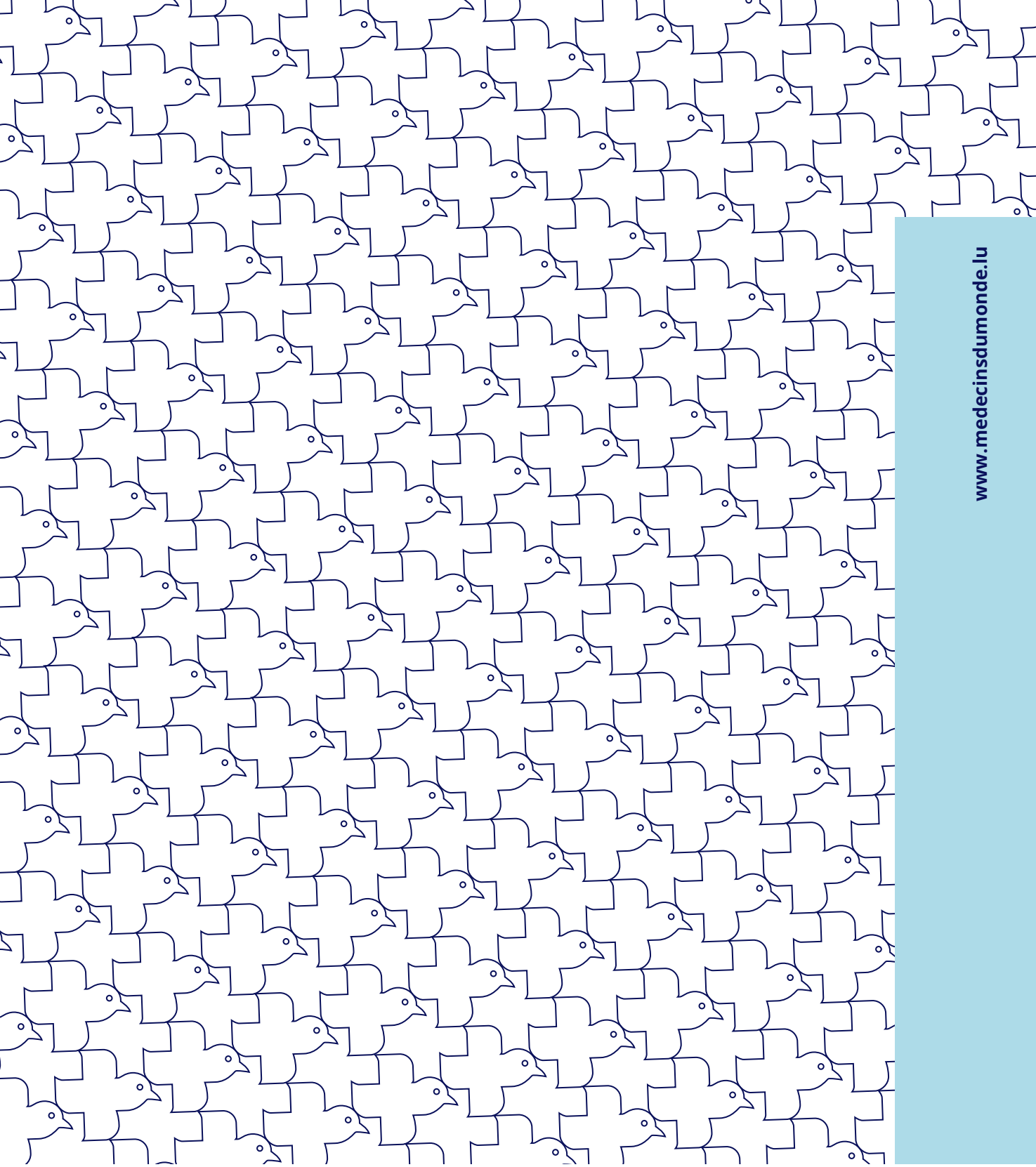
Responsable d'édition : Dr Bernard Thill

Photos : Jan Guth, Dominique Gaul,
Médecins du Monde Luxembourg

Programme réalisé grâce au soutien de



LE GOUVERNEMENT
DU GRAND-DUCHÉ DE LUXEMBOURG
Ministère de la Santé



www.medecinsdumonde.lu



**SOIGNE AUSSI
L'INJUSTICE**